



Neubau Roche «pRED Center»

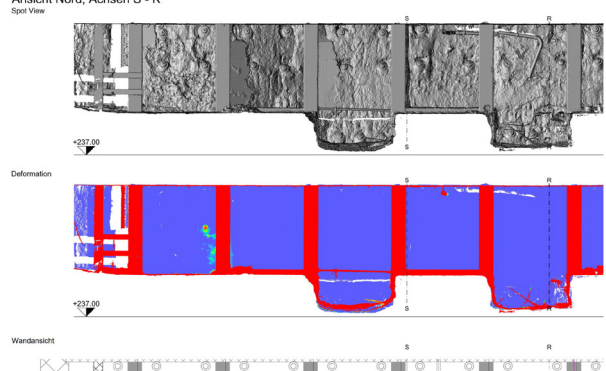


Für den Bau 2 wurden sechs Untergeschosse der bestehenden Tiefgarage für den Neubau Roche «pRED Innovation Center Basel» ertüchtigt. Nach dem partiellen Abbruch der Aussenwände wurden die dadurch ersichtlichen Baugrubenabschlüsse mittels 3D-Laserscanning gescannt.

Für die baulichen Anpassungen hat ING PLUS auf Basis der orientierten Punktwolke Über- und Unterprofile zu den bestehenden Baulinien berechnet und die Deformationen mittels Falschfarbenbilder dargestellt bzw. visualisiert. Zudem wurde die gesamte Baugrube als 3D-Mesh (3D-Vermaschung) als Projektierungsgrundlage für die 3D-Planung aufbereitet.

Als einer der weltweit grössten Chemiekonzerne investiert F. Hoffmann-La Roche AG an seinem Standort in Basel über 3 Milliarden in moderne Forschungsinfrastruktur, attraktive Arbeitsplätze und nachhaltige Arealentwicklung.

Ansicht Nord, Achsen S - K



Ort: Basel BS

Auftraggeber: Implenia Schweiz AG

