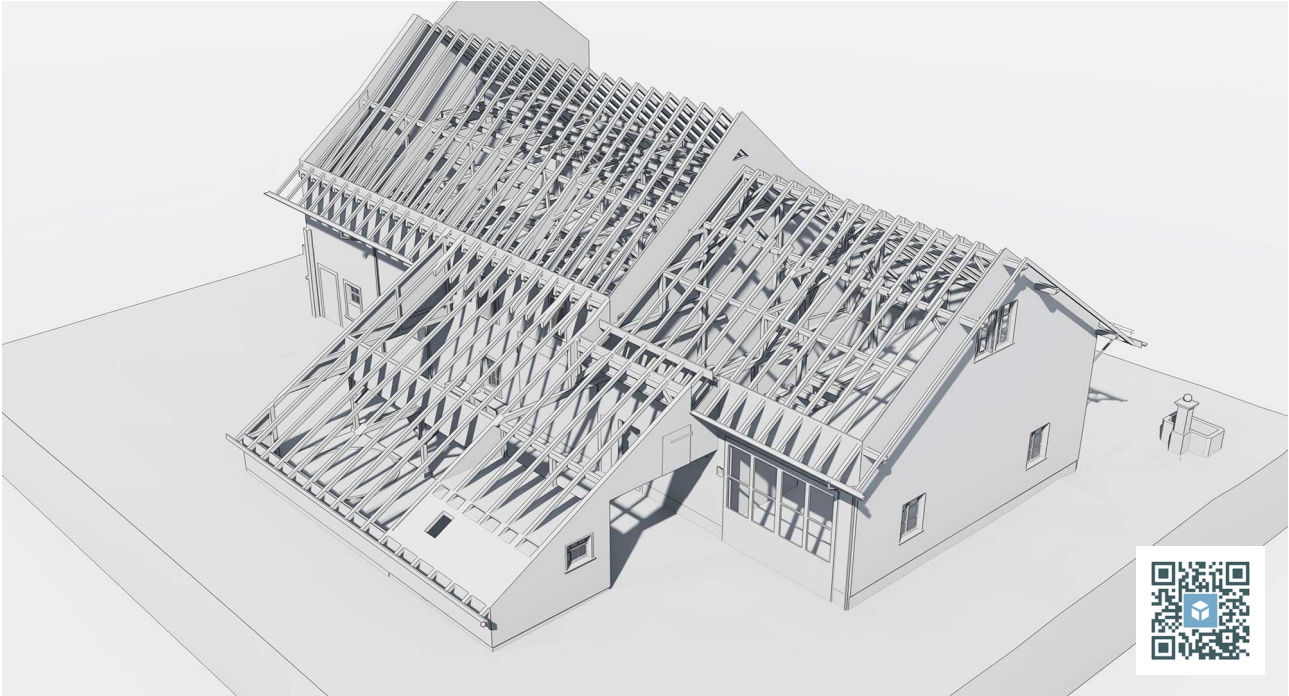




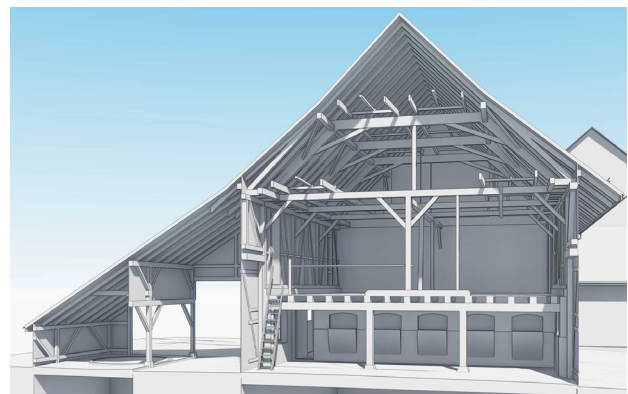
Neubau 2 MFH



Für den Umbau einer Scheune zu zwei Mehrfamilienhäusern realisierte ING PLUS eine präzise Gebäudeaufnahme mittels 3D-Laserscanning und schuf damit die optimale Grundlage für die weitere Planung.

Für das Projekt in Winterthur setzte ING PLUS auf modernste Technologien im Bereich 3D-Laserscanning und Gebäudevermessung. Die bestehende Scheune wurde vollständig digital erfasst und als detaillierte 3D-Punktwolke aufbereitet. Daraus entstand ein exaktes 3D-Modell in ArchiCAD, welches den Architekten als zuverlässige Basis für die Umbauplanung zu zwei Mehrfamilienhäusern dient.

Nach der Entkernung wurde die freigelegte Dachkonstruktion in einer zweiten Etappe erneut durch ING PLUS gescannt und in das bestehende Modell integriert. Diese ergänzende Aufnahme liefert zusätzliche Details zur Tragstruktur und verbessert die Qualität der Planungsgrundlagen erheblich. Durch die Kombination aus BIM-orientierter Modellierung, präziser Datenerfassung und kontinuierlicher Aktualisierung profitieren alle Projektbeteiligten von maximaler Transparenz und fundierten Entscheidungsgrundlagen.



Ort: Winterthur

Auftraggeber: atelier ww Architekten SIA AG

