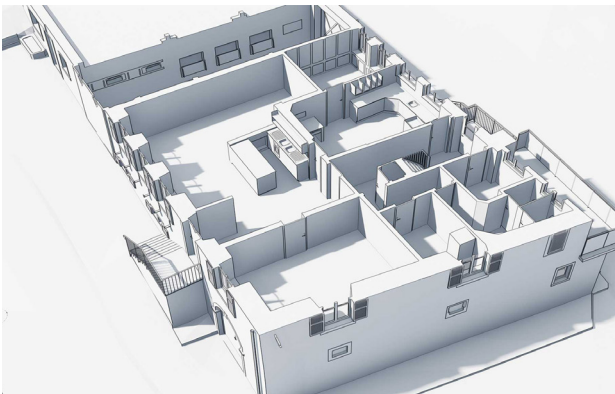
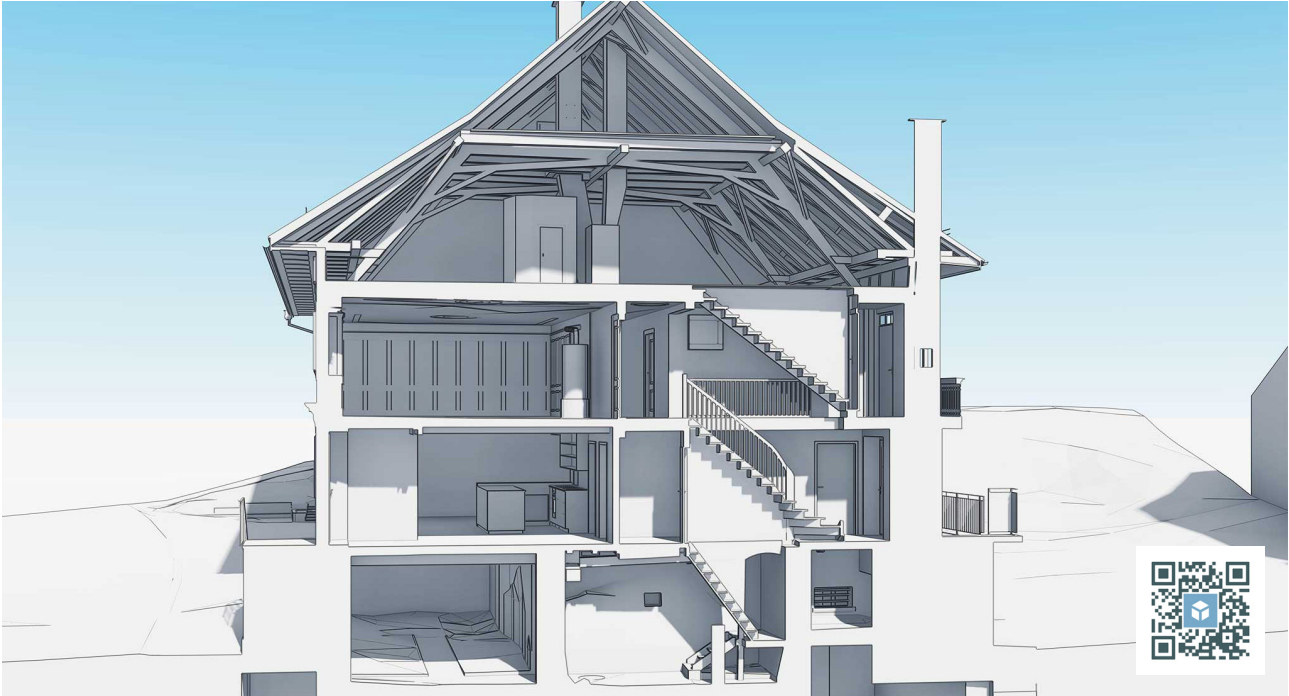




# Umbau Restaurant Engel



Ort: Niederneunforn TG

Auftraggeber: Baltensperger AG

**Für den Umbau eines Gastronomiebetriebs in Niederneunforn TG führte ING PLUS eine präzise Gebäudeaufnahme mittels 3D-Laserscanning durch. Die erfassten Daten bilden eine zuverlässige Grundlage für die Planung und Weiterentwicklung des historischen Wirtshauses.**

Im Rahmen des Projekts erfasste ING PLUS das Restaurant Engel sowie die angrenzende Scheune vollständig mittels modernem 3D-Laserscanning. Die berührungslose Messmethode ermöglichte eine schnelle und detailgetreue Aufnahme der bestehenden Gebäudestrukturen.

Auf Grundlage dieser Daten modellierte ING PLUS ein präzises 3D-Gebäudemodell in ArchiCAD, welches den Planern und Architekten als verlässliche Projektierungsgrundlage dient.

Das Wirtshaus Engel in Niederneunforn ist ein traditionelles Gasthaus mit regionaler Bedeutung und prägt als historisches Gebäude das Dorfbild an zentraler Lage. Im Zuge von Umbau- und Weiterentwicklungsprojekten gewinnt die präzise Bestandsaufnahme solcher Bauten zunehmend an Bedeutung, um den Charakter zu erhalten und gleichzeitig moderne Nutzungen zu ermöglichen.

