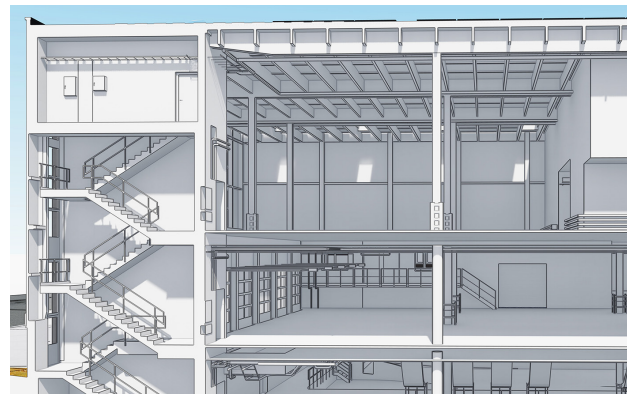




Umbau «Sonepar Suisse»



Ort: Wallisellen ZH

Auftraggeber: B3 Brühwiler AG Wil

Von der Industriehalle von Sonepar in Wallisellen hat ING PLUS mittels 3D-Laserscanning ein realitätsgetreues 3D-Modell erstellt.

Das 3D-Modell bildet sowohl die Stahlkonstruktionen wie auch die umfangreichen Lagerräume und die auf dem Dach platzierten Solarpanels detailliert ab.

Das moderne Logistikzentrum von Sonepar Suisse zeichnet sich durch seine nachhaltige Bauweise aus. Besonders hervorzuheben ist die leistungsstarke Photovoltaikanlage auf dem Dach, die 75 Prozent des gesamten Energiebedarfs des Zentrums abdeckt, was die nachhaltige Ausrichtung des Gebäudes unterstreicht.

