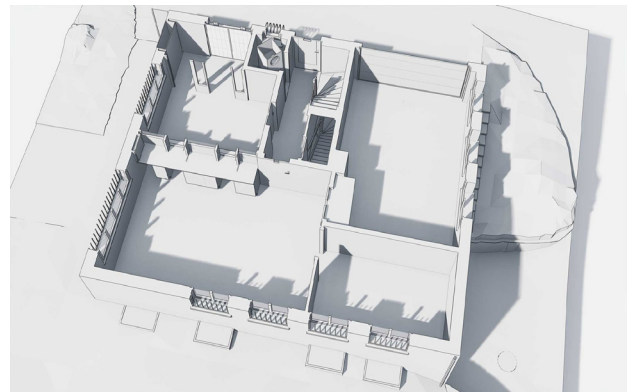




# Umbau Altes Postgebäude



Ort: Dinhard

Auftraggeber: Gemeindeverwaltung Dinhard

**Für die Umbau- und Sanierungsplanung des alten Postgebäudes in Dinhard erstellte ING PLUS mittels 3D-Laserscanning präzise Bestandsdaten und ein detailliertes 3D-Modell als sichere Planungsgrundlage.**

Für die anstehende Umbau- und Sanierungsplanung des historischen Postgebäudes in Dinhard führte ING PLUS eine umfassende Gebäudeaufnahme mittels 3D-Laserscanning durch. Auf dieser Basis entstand ein detailgetreues 3D-Modell im Level of Detail 1:50, das den Planern eine exakte und verlässliche Grundlage für sämtliche weiteren Planungsschritte bietet.

