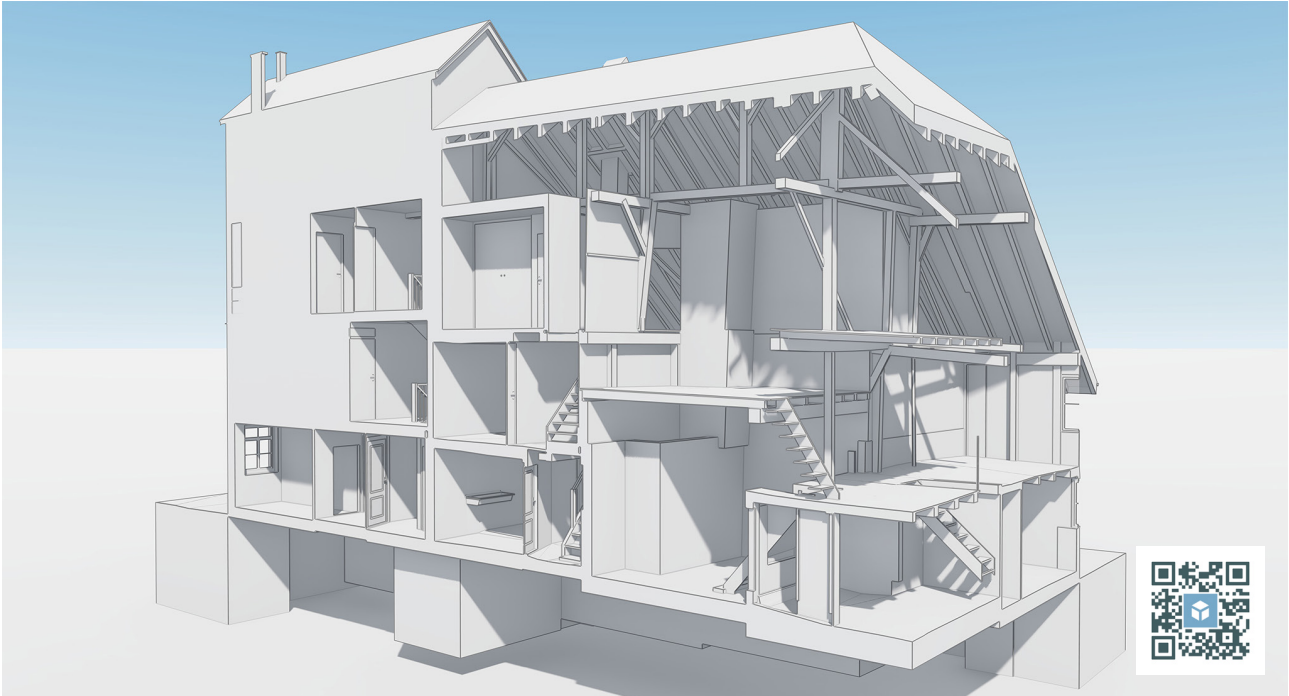




# Umbau Wohnhaus

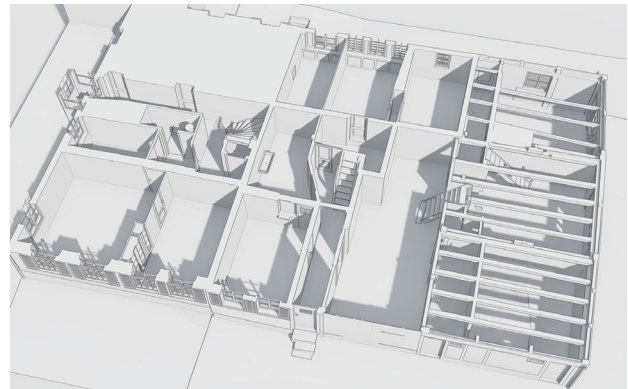


**Für einen Wohnbau an der Hohlandstrasse in Winterthur führte ING PLUS eine präzise Gebäudevermessung mittels 3D-Laserscanning durch. Die daraus gewonnenen digitalen Bestandsdaten bilden eine verlässliche Grundlage für die geplante Sanierungs- und Umbauplanung.**

Im Rahmen des Projekts erfasste ING PLUS ein bestehendes Wohnhaus mit angebaute Scheune vollständig und berührungslos mittels 3D-Laserscanning. Die hochauflösende Punktwolke bildet sämtliche baulichen Gegebenheiten detailgetreu ab und ermöglichte eine exakte Analyse des Bestands. Auf dieser Basis wurde ein präzises 3D-Gebäudemodell in ArchiCAD modelliert.

Die erstellten 3D-Daten dienen Architekten und Planern als zuverlässige Planungsgrundlage für Sanierungs- und Umbauprojekte. Dank der hohen Genauigkeit können bauliche Eingriffe effizient vorbereitet, Risiken minimiert und Planungsprozesse deutlich optimiert werden.

Mit ihrer langjährigen Erfahrung in der Gebäudeaufnahme und im Umgang mit digitalen Bestandsmodellen unterstützt ING PLUS Bauherren und Planungsteams bei der nachhaltigen Weiterentwicklung bestehender Bauten.



Ort: Winterthur ZH

Auftraggeber: Terresta Immobilien

