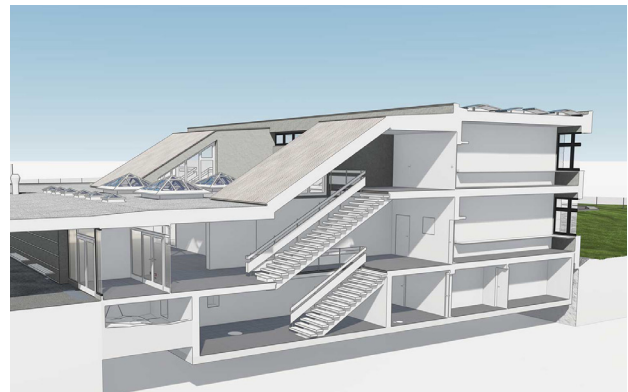




Sanierung Schulhaus Gschwader



Ort: Uster ZH

Auftraggeber: Stadt Uster, Liegenschaften

Für die Schulanlage Gschwader in Uster ZH wurde ING PLUS mit der präzisen Gebäudeaufnahme beauftragt. Die Anlage umfasst ein dreigeschossiges Schulhaus sowie einen eingeschossigen Kindergarten.

Mittels modernster 3D-Laserscantechnologie wurde der Bestand millimetergenau erfasst. Basierend auf den Scandaten erstellte ING PLUS ein detailliertes 3D-Modell in ArchiCAD, welches den exakten Ist-Zustand der Gebäude abbildet.

Das digitale Modell dient als zuverlässige Grundlage für die bevorstehende Sanierung und unterstützt Planer und Architekten bei der effizienten Projektumsetzung.

