



# Embrach, Embraport

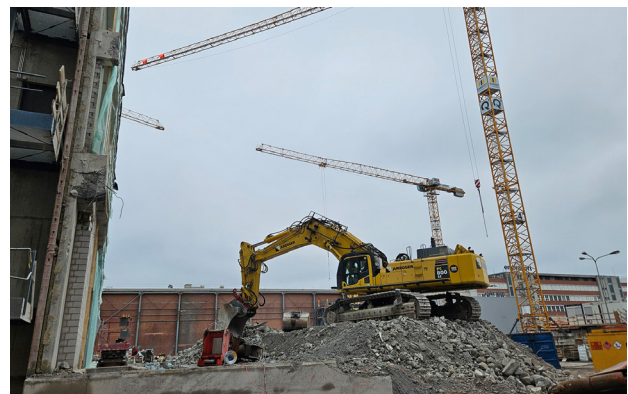


**Das Industrieareal Embraport soll umgestaltet werden. Das bestehende Industriegebäude G wird teilweise bzw. die Schwerguthalle D gänzlich rückgebaut. An deren Stelle entsteht das neue Gebäude.**

Die ING PLUS AG plant bei diesem Projekt ca. 7'000m<sup>2</sup> Umgebung samt ca. 1'000m Ver- und Entsorgungsleitungen ausserhalb der Gebäudehülle. Des Weiteren wurde ING PLUS für Gebäudeaufnahmen und Bauvermessung beigezogen.

## Ausgeführte Arbeiten

- Planung Umgebung, Entwässerung, Wasser-, Elektroversorgung und Kommunikation
- Gebäudeaufnahmen
- Bauabsteckung



Ort: Embrach

Auftraggeber: Zürcher Freilager AG

